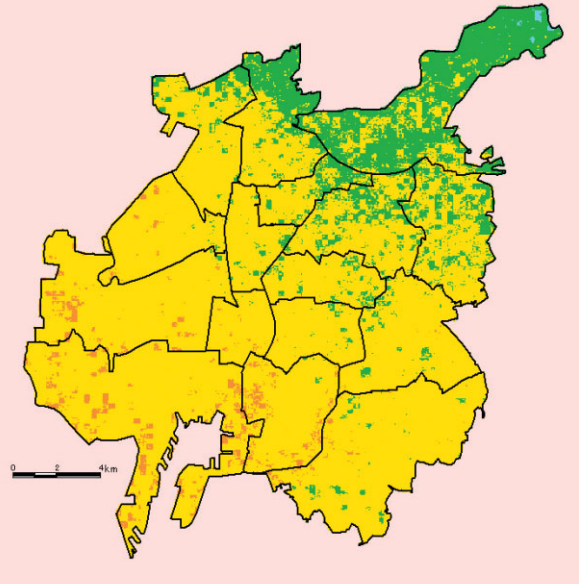
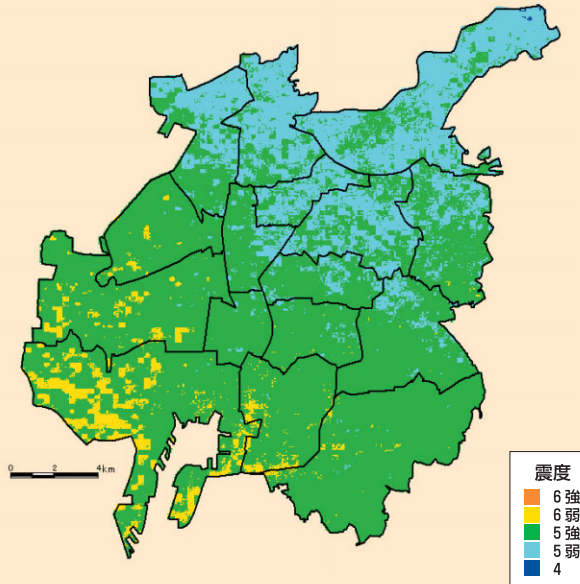


名古屋市での震度・液状化・被害の予想

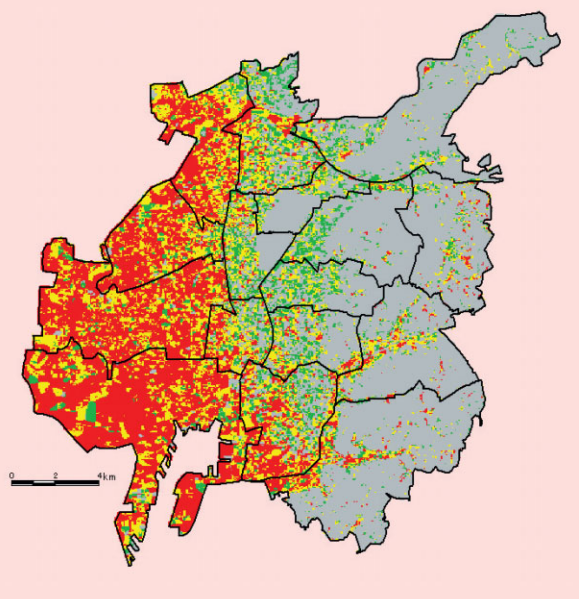
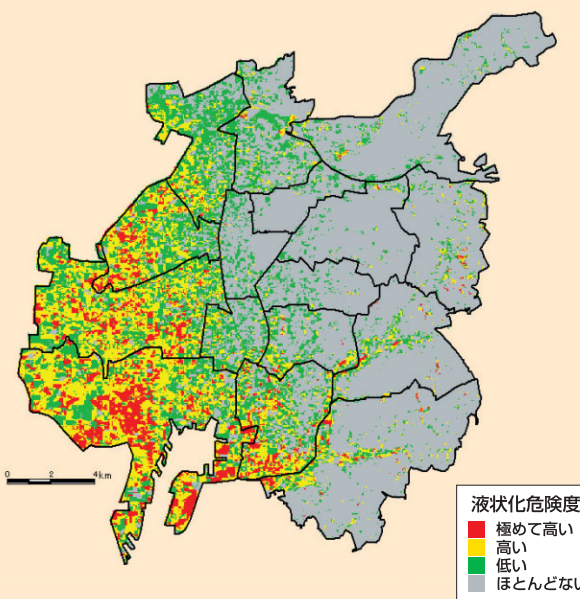
東海地震

東海・東南海連動地震

震度



液状化



被害

建物被害 [全壊棟数(棟) 約**2,700**
半壊棟数(棟) 約**15,000**

火災被害 [出火件数(件) 約**30**
焼失棟数(棟) 約**40**

人的被害 [死者数(人) 最大約**30**
負傷者数(人) 最大約**3,800**

避難所生活者数[1日後](人) 約**24,000**

建物被害 [全壊棟数(棟) 約**21,000**
半壊棟数(棟) 約**59,000**

火災被害 [出火件数(件) 約**260**
焼失棟数(棟) 約**6,200**

人的被害 [死者数(人) 最大約**420**
負傷者数(人) 最大約**21,000**

避難所生活者数[1日後](人) 約**170,000**

(愛知県防災会議より)

※上記の数字は名古屋市の人口約217万人/建物数約53万棟での被害予想
※平成16年6月には名古屋市の人口は220万人に達しています。